

FEUILLE DE ROUTE
pour la
NEUTRALITE
CLIMATIQUE

en **2050** pour l'industrie du
carton ondulé

TABLE DES MATIERES



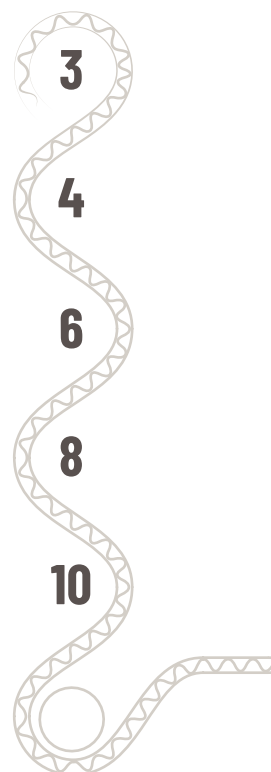
CONTRIBUER À CONSTRUIRE UN MONDE CLIMATIQUEMENT NEUTRE

LE SECTEUR DU CARTON ONDULÉ AUJOURD'HUI

FEUILLE DE ROUTE DE LA FEFCO POUR ATTEINDRE LA NEUTRALITÉ CLIMATIQUE

LE PAYSAGE POLITIQUE NÉCESSAIRE AU SUCCÈS

CONCLUSION DE LA FEUILLE DE ROUTE



Ce document est un résumé de l'étude. Plus d'explications peuvent être trouvées dans le rapport complet [ici](#).

CONTRIBUER À CONSTRUIRE UN MONDE CLIMATIQUEMENT NEUTRE

L'industrie européenne du carton ondulé est depuis longtemps un leader dans la transition vers l'économie circulaire. Aujourd'hui, elle est fière d'annoncer son ambition d'atteindre la neutralité climatique d'ici 2050, sinon plus tôt.

Ce qui suit est une feuille de route qui explique en détail comment l'industrie atteindra cet objectif.

Pour créer cette feuille de route, la FEFCO a travaillé en étroite collaboration avec tous les membres à travers l'Europe.

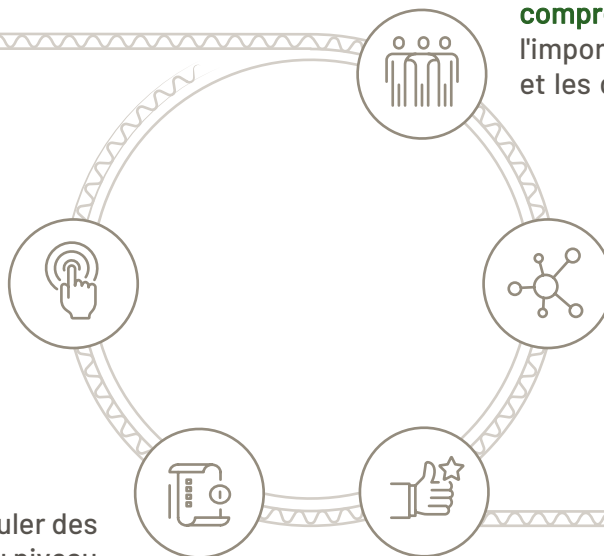
De plus, un comité de pilotage, plusieurs réunions avec des experts en énergie du secteur et de multiples entretiens bilatéraux ont apporté des contributions et des orientations. L'industrie du carton ondulé est fière de parler d'une seule voix sur le sujet essentiel de la transition verte.

Cette feuille de route couvre l'UE 27 + les pays de l'EAA + le Royaume-Uni.

ÉTABLIR UNE FEUILLE DE ROUTE AMBITIEUSE SUR LA NEUTRALITÉ CLIMATIQUE EST UNE PREMIÈRE ÉTAPE IMPORTANTE POUR L'INDUSTRIE DU CARTON ONDULÉ.

Aligner l'ambition du secteur sur les normes internationales et les objectifs de l'Accord de Paris et anticiper les futures réglementations.

Cela nous aidera à formuler des **demandes politiques** au niveau européen.



Amener tout le monde au même niveau de compréhension concernant l'importance de la transition et les défis à venir.

Définir une vision rigoureuse, partagée et cohérente au sein de la filière (et sur l'ensemble de la chaîne de valeur).

C'est une **première étape pour assurer la confiance** quant à la durabilité de nos produits.

LE SECTEUR DU CARTON ONDULE AUJOURD'HUI



Production annuelle

+50 MILLIARDS M²
de carton ondulé



400 entreprises
660 usines
100 000
emplois directs



De grandes améliorations au cours des 20 dernières années :

9% de réduction de poids
88% de contenu en recyclé en 2021*

L'industrie est représentée par environ **400 entreprises** qui emploient directement **100 000 personnes**. Le carton ondulé est largement utilisé comme matériau d'emballage, protégeant environ 75% de toutes les marchandises lors de leur transport du producteur au client.

Les emballages en carton ondulé obtiennent régulièrement de bons résultats sur les indicateurs de durabilité. C'est un matériau hautement **circulaire** et **facile à recycler**.

Les produits en carton ondulé ont en moyenne **88 % de contenu recyclé**. Selon les données d'Eurostat de 2019, environ 82 % de tous les emballages en papier et en carton sont recyclés en fin de vie.

*Statistiques FEFCO 2021, excluant la Turquie, de 75% en 1996 à 88% en 2021

LE VÉRITABLE CHAMPION DE L'ÉCONOMIE CIRCULAIRE



Recyclable, fabriqué avec des sources renouvelables et biodégradables, l'emballage en carton ondulé est circulaire par nature.

ECO-CONCEPTION INTEGREE



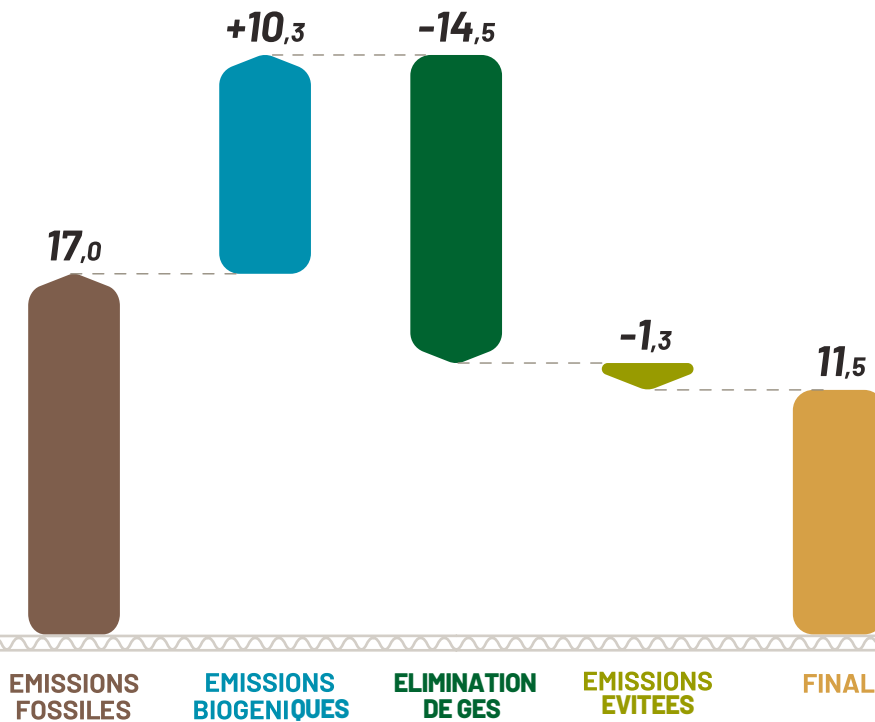
Les emballages en carton ondulé peuvent être facilement fabriqués pour une logistique, un stockage, une manutention et un recyclage rentables, ce qui permet d'économiser du temps, de l'énergie et de l'argent tout en préservant l'environnement.

AJOUTER DE LA VALEUR APRÈS UTILISATION



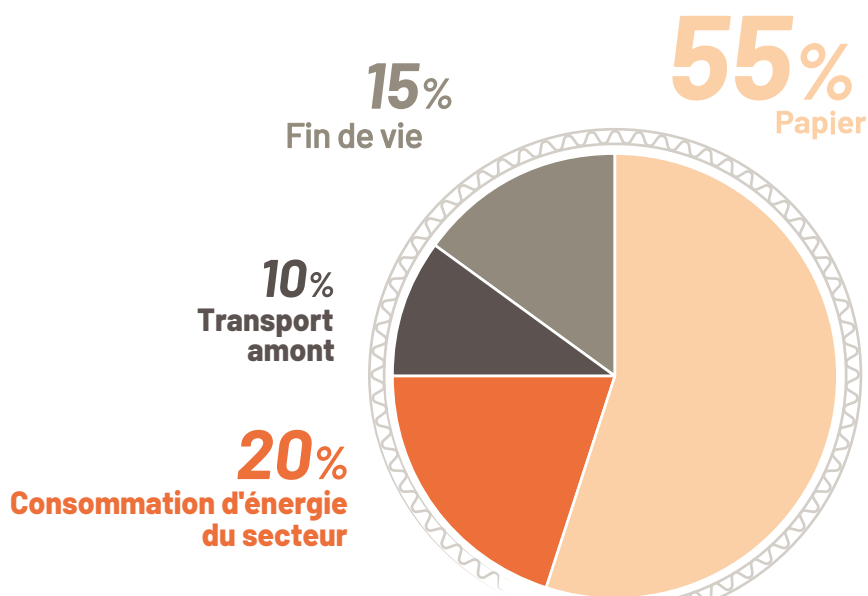
Le marché actuel du papier recyclé en tant que matière première secondaire apporte de la valeur à chaque partie prenante de la chaîne d'approvisionnement.

EN 2020, L'EMPREINTE SECTORIELLE ÉTAIT DE 11,5 MT DE CO₂EQ



Source: Analyse de cycle de vie FEFCO, incluant les émissions fossiles, biogéniques, éliminées et évitées
<https://www.fefco.org/lca/>

PRINCIPALES SOURCES D'ÉMISSION:



En examinant les différentes sources d'émissions tout au long de la chaîne d'approvisionnement, les émissions amont de la production de papier sont de loin la plus grande source d'émissions de GES* (55 %), suivies par la consommation d'énergie du secteur (20 %), le transport amont (10 %) et l'incinération en fin de vie (15 %, principalement des émissions biogéniques).

* GES = gaz à effet de serre

FEUILLE DE ROUTE DE LA FEFCO POUR ATTEINDRE LA NEUTRALITE CLIMATIQUE



Au cours des 20 dernières années, le secteur de l'emballage en carton ondulé a réduit son empreinte carbone d'environ **40 %**.

Il vise à le réduire encore plus, atteignant ainsi la **neutralité climatique** d'ici 2050 au plus tard. En pratique, cela signifierait que tout au long de la chaîne d'approvisionnement, le secteur ne rejette pas plus de gaz à effet de serre fossiles ou biogéniques dans l'atmosphère que la quantité de GES qui sont retirés de l'atmosphère en raison des activités du secteur.

L'utilisation future de l'énergie dépend de la technologie et du mélange de combustibles qui seront utilisés pour fournir au secteur l'énergie requise.

L'INDUSTRIE DU CARTON ONDULÉ A ENVISAGÉ LES SCÉNARIOS SUIVANTS POUR ATTEINDRE LA NEUTRALITÉ CLIMATIQUE :

1



COMME D'HABITUDE

Ce scénario simule l'évolution du secteur si aucune mesure n'était mise en place

2



ELECTRIFICATION

- Accent mis sur l'électrification (75 % de la demande totale)
- La chaleur restante est fournie par une combinaison d'hydrogène (40 %) et de biocarburants (60 %)

3



BIOCARBURANTS

- Forte concentration sur l'utilisation des biocarburants (82,5 % de l'offre totale)
- La chaleur restante est fournie par une combinaison d'électrification directe (10%) et d'hydrogène (7,5%)

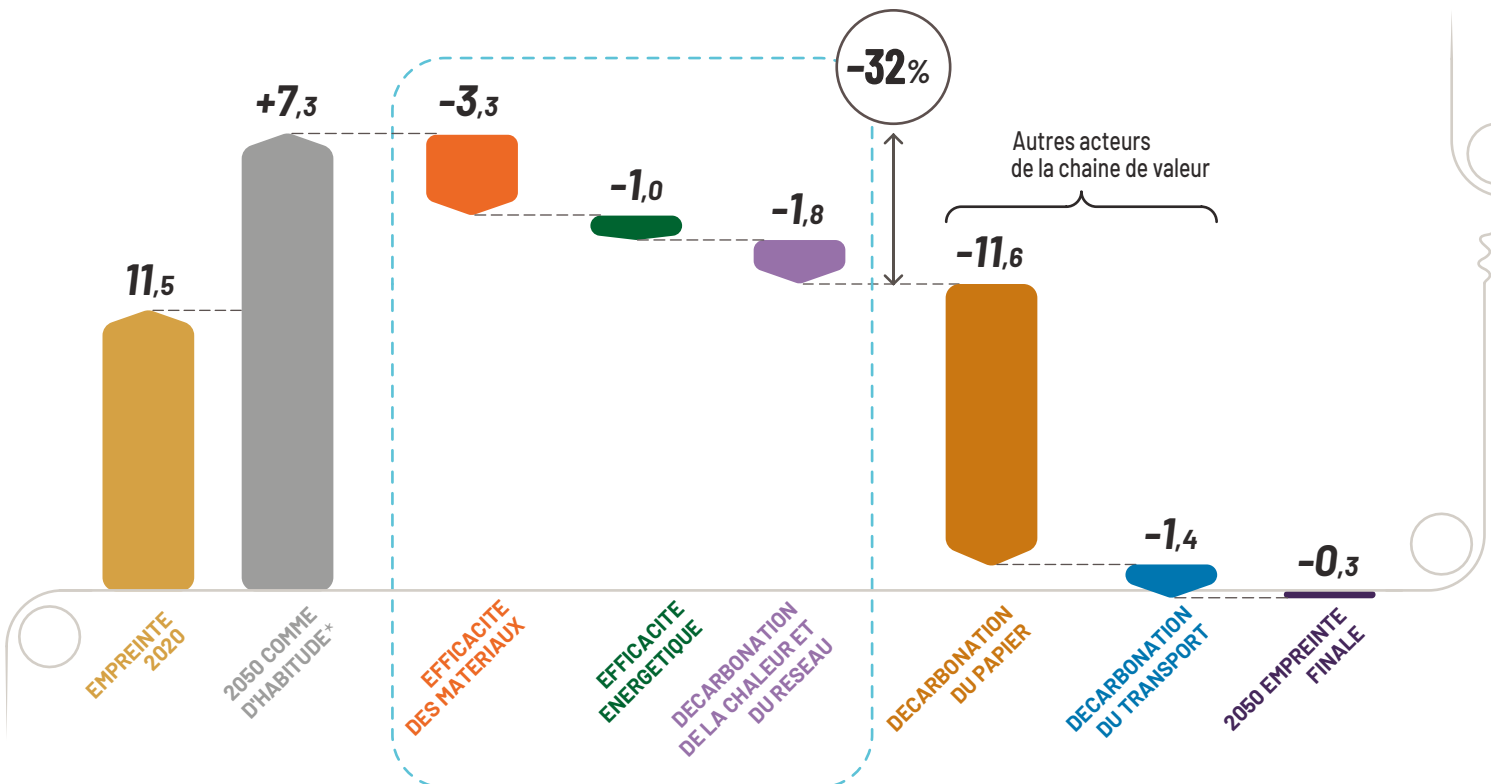
4



EQUILIBRE

- La moitié de la chaleur (50%) est fournie par des chaudières électriques
- 40% est fournie par des biocarburants (biomasse solide et biométhane)
- 10% est fournie par de l'hydrogène
- Passer à une fourniture de chaleur décarbonée (électrification, biocarburants) et à une électricité du réseau décarbonée

VOICI COMMENT TOUS LES SCÉNARIOS ATTEIGNENT LA NEUTRALITÉ CLIMATIQUE D'ICI 2050



* Par souci de simplification, ce chiffre représente le regroupement de deux catégories d'émissions distinctes : l'empreinte 2050 basée sur le potentiel de croissance combiné aux émissions évitées projetées.

Actions au sein de l'industrie du carton ondulé :



Améliorer l'**EFFICACITÉ DES MATÉRIAUX**

-3,3 Mt CO_{2eq.}

Réduire le poids moyen des emballages en carton ondulé, augmenter la recyclabilité et le recyclage, minimiser les pertes de matériaux pendant les processus de production et améliorer la conception des produits.



Améliorer l'**EFFICACITÉ ÉNERGETIQUE**

-1,0 Mt CO_{2eq.}

Réduire des pertes de chaleur/récupérer la chaleur perdue, autoproduction d'électricité renouvelable (PV*), machines plus performantes.

* PV = Photovoltaïque



Améliorer la **DECARBONATION DE LA CHALEUR ET DU RÉSEAU**

-1,8 Mt CO_{2eq.}

Passer à l'approvisionnement en chaleur bas carbone (électrification, biocarburants) et à l'électricité décarbonée du réseau

Actions en dehors de l'industrie :



Améliorer la **DECARBONATION DU PAPIER**

-11,6 Mt CO_{2eq.}

Le secteur européen du papier, représenté par CEPI, a élaboré une feuille de route claire et vise * à réduire son empreinte carbone de 80 % (d'ici 2050).

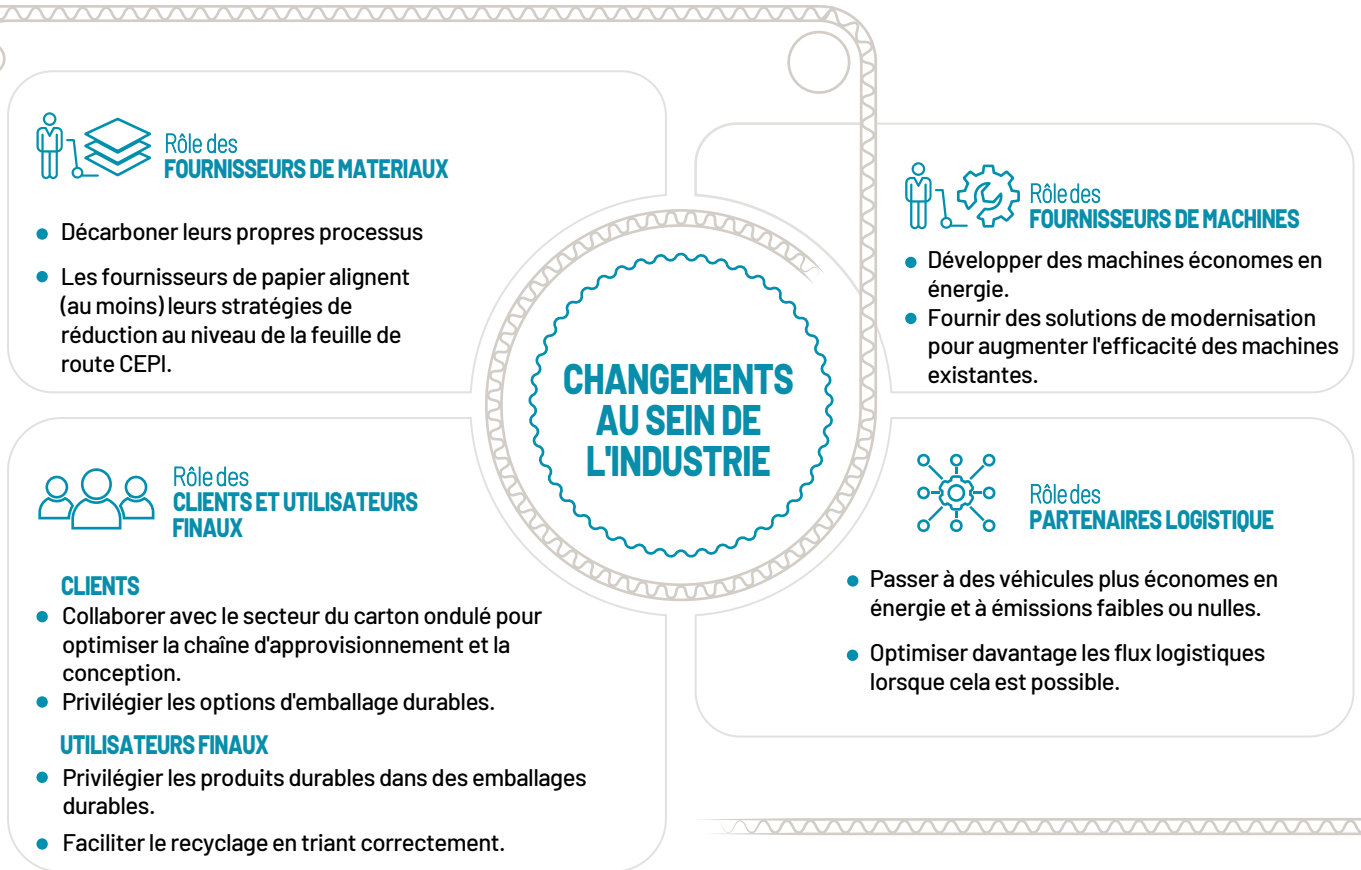
* <https://www.cepi.org/wp-content/uploads/2020/11/Roadmap-2050-Final-2017.pdf>.



Améliorer la **DECARBONATION DU TRANSPORT**

-1,4 Mt CO_{2eq.}

UNE ACTION NÉCESSAIRE SUR L'ENSEMBLE DE LA CHAÎNE DE VALEUR - ET PAR LES RÉGULATEURS



LE PAYSAGE POLITIQUE NÉCESSAIRE AU SUCCÈS

- 1 UN CADRE RÉGLEMENTAIRE PRÉVISIBLE ET STABLE POUR PILOTER LES INVESTISSEMENTS.**
- 2 FOURNITURE D'ÉNERGIES CLIMATO-COMPATIBLES DISPONIBLES ET ABORDABLES.**
- 3 INFRASTRUCTURE ÉNERGÉTIQUE ADÉQUATE ET ROBUSTE.**
- 4 POLITIQUES ET MESURES POUR PERMETTRE LA DÉCARBONATION DES SECTEURS DU PAPIER ET DES TRANSPORTS.**
- 5 POLITIQUES POUR AMÉLIORER LA QUALITÉ DES FLUX DE DÉCHETS À RECYCLER.**

TOUS LES SCENARIOS ATTEIGNENT LA NEUTRALITE CLIMATIQUE EN 2050 ET -32% D'ICI 2030 PAR RAPPORT A 2020



La neutralité climatique d'ici 2050 est la manière dont la Commission européenne envisage sa future stratégie de croissance. Le secrétariat de la FEFCO considère qu'il est de son devoir de guider et d'accompagner l'industrie du carton ondulé pour permettre la neutralité climatique dans ses opérations de fabrication.



ELENI DESPOTOU

Directrice générale FEFCO

CONCLUSION

Le **secteur européen du carton ondulé** a pour ambition d'atteindre la neutralité climatique d'ici 2050 au plus tard. Cette ambition couvre l'intégralité de l'empreinte carbone du secteur ; pour atteindre son objectif, il s'agit de travailler avec l'ensemble de la chaîne de valeur et de s'appuyer sur des conditions préalables favorables.



L'INDUSTRIE DU CARTON ONDULÉ

L'**industrie, aux côtés de ses fournisseurs et de ses clients**, doit optimiser l'efficacité matière de ses produits et améliorer l'efficacité énergétique de ses machines, et décarboner son mix énergétique.

Ceux-ci réduiront considérablement les émissions du secteur et permettront à l'industrie du carton ondulé d'atteindre sa neutralité climatique.



APPROVISIONNEMENT EN ENERGIES DECARBONNEE

Le secteur du carton ondulé compte sur la **décarbonation complète de l'approvisionnement énergétique du réseau électrique** de l'UE pour atteindre son ambition d'ici 2050.



FOURNISSEURS ET CHAÎNE DE VALEUR

La décarbonation des **émissions en amont de l'industrie**, principalement les secteurs du papier et des transports, est **essentielle** pour atteindre la neutralité climatique.



POLITIQUES UE

L'industrie a besoin de politiques favorables et d'un cadre réglementaire stable pour assumer les investissements nécessaires à la décarbonation du secteur du carton ondulé.

Les politiques de l'UE doivent envisager les mesures suivantes :

- Assurer **un approvisionnement** suffisant, **sûr et abordable en vecteurs énergétiques neutres en carbone** (électricité renouvelable et biocarburants).
- **Permettre la décarbonation de l'industrie papetière** et des **transports**.

Le secteur du carton ondulé peut atteindre la neutralité climatique si le secteur du papier réduit son empreinte carbone (fossile) de 80 % d'ici 2050. Il peut même devenir climatiquement négatif si le secteur du papier élimine complètement ses émissions fossiles.

Le secteur du papier a également présenté son manifeste¹. Sous réserve d'un fort soutien politique, il peut et contribuera à atteindre l'objectif 2030 et la neutralité carbone européenne en 2050 grâce au remplacement des produits, à la gestion durable des forêts et à la production décarbonée.

¹ <https://www.cepi.org/wp-content/uploads/2020/11/Cepi-2030-Industry-Manifesto.pdf>

A PROPOS DE FEFCO

La FEFCO (Fédération européenne des fabricants de carton ondulé) représente les intérêts des fabricants européens de carton ondulé. Basée à Bruxelles, la FEFCO compte 16 associations membres, toutes des organisations nationales européennes d'emballage en carton ondulé. Le rôle de la Fédération est d'investiguer les questions économiques, financières, techniques et politiques d'intérêt pour l'industrie de l'emballage en carton ondulé, d'analyser tous les facteurs qui peuvent influencer l'industrie, et de promouvoir et développer sa réputation.

A PROPOS DE CLIMACT

CLIMACT est une société de conseil active dans la transition énergétique et le changement climatique depuis 2007. Elle est basée à Louvain-la-Neuve et Bruxelles (BE) et compte environ 40 collaborateurs. CLIMACT donne à ses clients les moyens d'agir sur le changement climatique. Elle utilise son expertise et son expérience pour identifier et éliminer les obstacles facilitant ainsi la mise en œuvre de solutions adéquates.

ACCEDEZ AU RAPPORT SUR
LA FEUILLE DE ROUTE [ICI](#)



The Federation of Corrugated Board Manufacturers

Avenue Louise 250 B – 1050 Brussels

Tel + 32 2 646 40 70

www.fefco.org

General information and requests for publications: info@fefco.org

