

L'EMBALLAGE AU RAYON FRUITS ET LÉGUMES : QUEL IMPACT SUR L'EXPÉRIENCE CLIENT ET SUR L'ATTRACTIVITÉ DU RAYON ?

L'EMBALLAGE N'EST PAS PERÇU AU RAYON FRUITS ET LÉGUMES



95% des clients ne voient pas l'emballage dans lesquels sont présentés les fruits et légumes

ET POURTANT...

LA NATURE DE L'EMBALLAGE A UN IMPACT SUR L'EXPÉRIENCE CLIENT

Temps passé par les clients dans le rayon fruits et légumes selon l'emballage

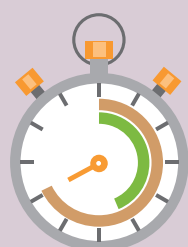
PLATEAUX CARTON ONDULÉ / ETAL INOX



+17% avec des plateaux en carton ondulé

■ Plateau carton ondulé : 129 secondes
■ Etal inox : 110 secondes

PLATEAUX CARTON ONDULÉ / CAISSE PLASTIQUE

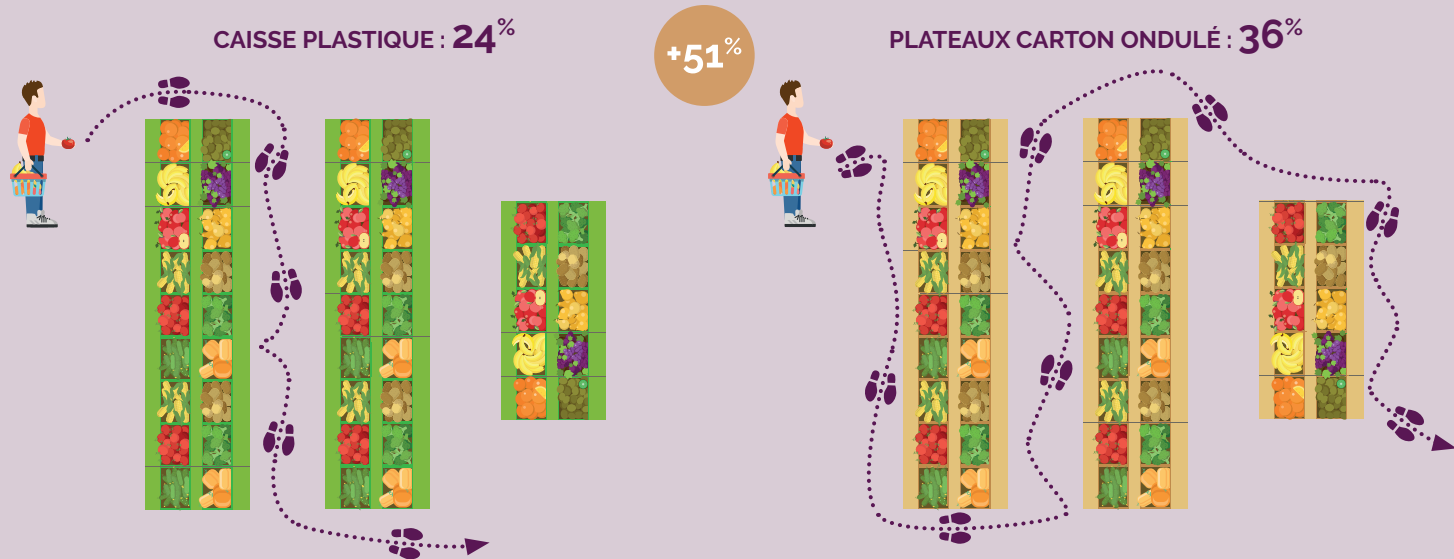


+50% avec des plateaux en carton ondulé

■ Plateau carton ondulé : 116 secondes
■ Caisse plastique : 77 secondes

Taux de couverture du rayon fruits et légumes par les clients selon l'emballage

Espace parcouru par le client dans le rayon fruits et légumes.

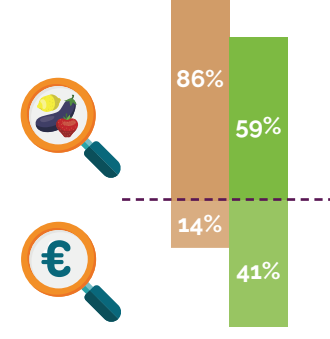
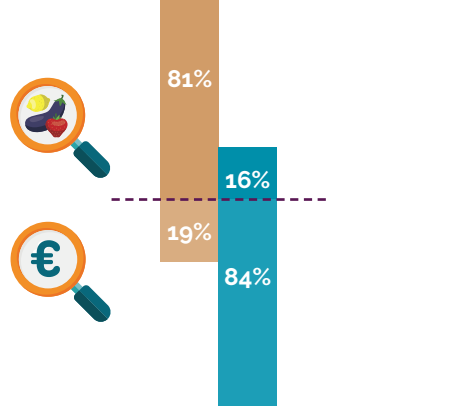


LA NATURE DE L'EMBALLAGE A DES INCIDENCES SUR LE COMPORTEMENT D'ACHAT

Taux de clients regardant les produits plutôt que les prix

PLATEAUX CARTON ONDULÉ / ETAL INOX

PLATEAUX CARTON ONDULÉ / CAISSE PLASTIQUE

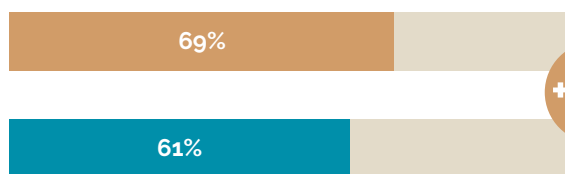


■ Plateau carton ondulé ■ Etal inox ■ Caisse plastique

Nombre de clients acheteurs dans le rayon fruits et légumes selon l'emballage

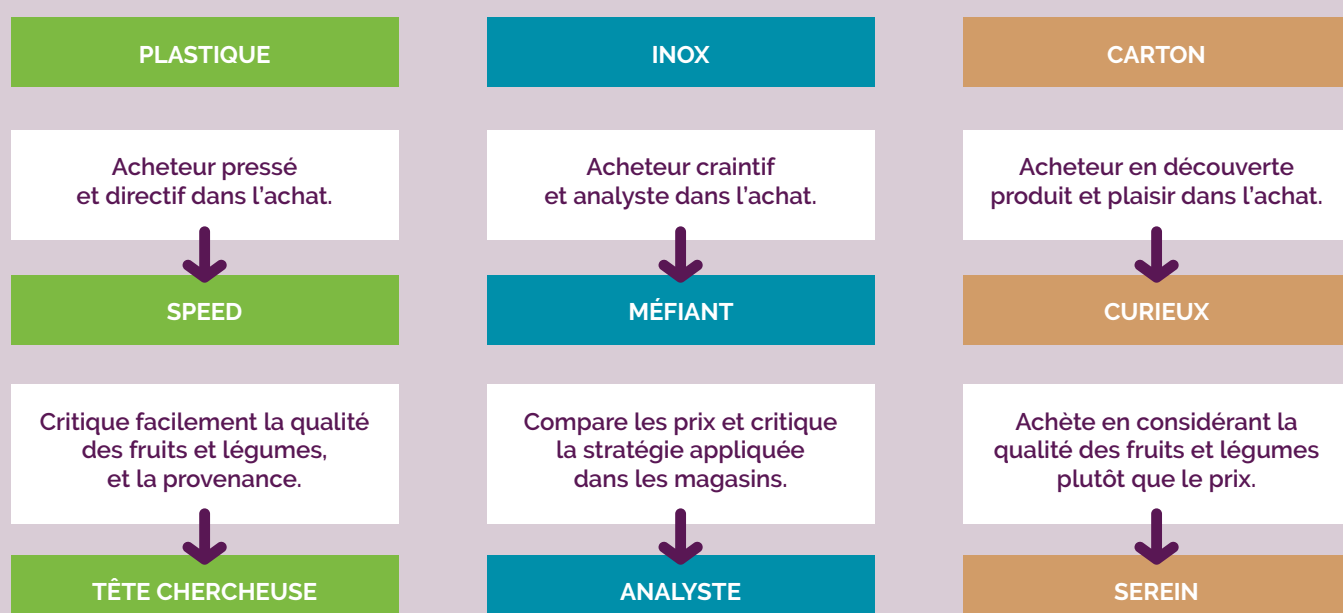
PLATEAUX CARTON ONDULÉ / ETAL INOX

PLATEAUX CARTON ONDULÉ / CAISSE PLASTIQUE



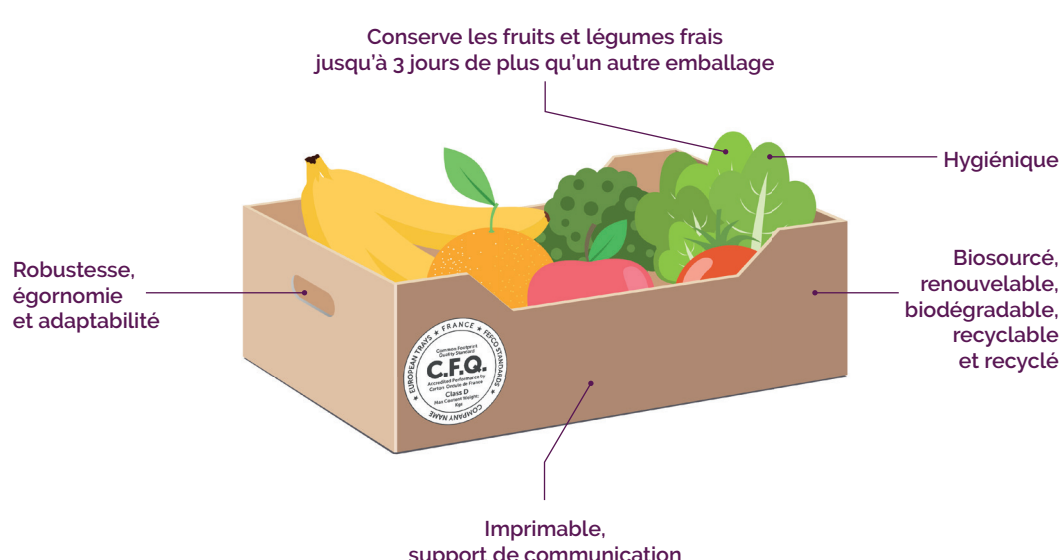
■ Plateau carton ondulé ■ Etal inox ■ Caisse plastique

L'EMBALLAGE INFLUE SUR LE COMPORTEMENT CLIENT



LE CARTON ONDULÉ OFFRE UNE EXPÉRIENCE CLIENT SANS ÉQUIVALENT ET DURABLE

LES AUTRES ATOUTS DU CARTON ONDULÉ POUR LE RAYON FRUITS ET LÉGUMES



Retrouvez toutes les informations sur le carton ondulé ou la filière sur www.cartononduledefrance.org

Twitter : @CartonOnduleFR

Octobre 2018